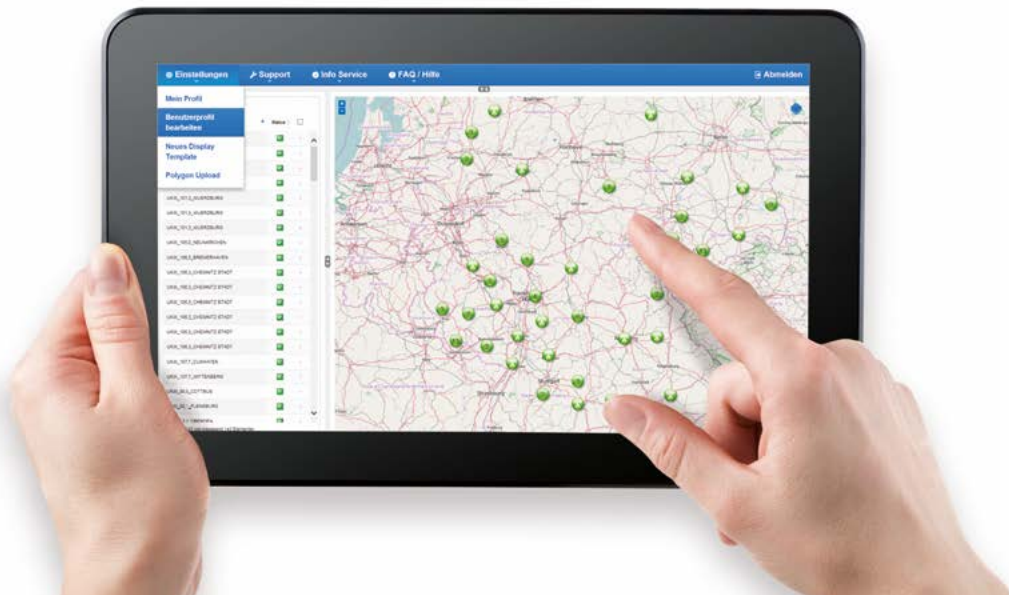


NETZWERKMONITOR 2.0

Ihr Netz auf einen Blick – jederzeit und überall



Sendestatus in Echtzeit

Übersichtlich, immer aktuell und zum Mitnehmen: Der Netzwerkmonitor 2.0 für Radioanbieter. Mit ihm können Sie in Echtzeit den Status Ihres Broadcast Networks einsehen – egal wo Sie sich gerade befinden. Bereits mit der BASIC-Version erhalten Sie alle wesentlichen Infos auf einen Blick.

Der Netzwerkmonitor stellt Ihre Senderstandorte sowie die zugehörigen Zuführungen auf einer geografischen Karte dar und zeigt den aktuellen Status aller Verbindungen an:



Symbole sind grün
Sender/Zuführung ist voll funktionsfähig



Symbole sind gelb
Eingeschränkte Funktion von Sender/Zuführung



Symbole sind rot
Sender/Zuführung ist ausgefallen

Individuell anpassbar

Wenn Sie die PREMIUM-Version des Netzwerkmonitors wählen, können Sie zudem individuelle Einstellungen vornehmen:

- Priorisieren Sie Senderstandorte nach Ihrer Bedeutung – zum Beispiel in Hinblick auf die Reichweite der Sender oder die Anzahl der jeweils abgestrahlten Programme.
- Legen Sie fest, ob und bei welchen Störungsarten oder Statusmeldungen (Keepalives) Sie zusätzlich eine E-Mail auf Ihr Smartphone wünschen.
- Nicht jede Störung ist so wichtig, dass Sie beispielsweise nachts darüber informiert werden möchten. Entscheiden Sie deshalb individuell, wann welcher Alarm auf Ihrem Smartphone ankommt.

IHRE VORTEILE ALS RADIOANBIETER

- ✓ **Kompletter Überblick** über den Status von Senderstandorten und Zuführungen Ihres Broadcast Networks
- ✓ Von überall über das Internet zugänglich
- ✓ Das **Smartphone** ersetzt den Schaltraum **als Störungs-zentrale**
- ✓ **Nahezu in Echtzeit informiert** – so können Sie bei Störungen schnell und gezielt reagieren
- ✓ **Wissen, was der Hörer wirklich hört** – mit dem Live-Tonsignal der einzelnen Sender





ADVANCED-Version

Die ADVANCED-Version bietet folgende Vorteile:

- Darstellung der Senderstandorte und der Zuführungen auf einer geografischen Karte.
- Statusinformation, ob Haupt- oder Back-up-Weg aktiv ist oder ob ein Signalverlust im Studio aufgetreten ist.
- Benachrichtigung über eine Störung erfolgt auf Wunsch zusätzlich per E-Mail, auch auf das Smartphone.
- Die „History“-Funktion gibt einen Überblick über die letzten Ausfälle am jeweiligen Standort.
- MEDIA BROADCAST hält Sie auf dem Laufenden, bis die Störung beseitigt ist.

PREMIUM-Version

Die PREMIUM-Version bietet zusätzlich folgende Möglichkeiten:

- Priorisieren Sie Senderstandorte und entscheiden Sie, bei welchen Störungen Sie wann informiert werden wollen.
- Der Hörserservice verfügt über ein wirksames Tool für die Hotline: Es kann die Anrufer lokalisieren und über die Reichweitendarstellung der Sender anzeigen, ob sich der Anrufer in einem Gebiet befindet, in dem eine Störung vorliegt.
- Hörer berichten von Knacken und Knistern beim Empfang? Hören Sie in das Live-Signal des Senders rein und überzeugen Sie sich selbst von der Tonqualität.

IHRE VORTEILE ALS PREMIUM-KUNDE

- ✓ Der Benachrichtigungsservice ist **passgenau** auf Ihre individuellen Informationsbedürfnisse zugeschnitten
- ✓ Im Störfall: **genauere und schneller verfügbare Informationen** für die Hörer über Ihre Hotline
- ✓ Wissen, was der Hörer hört – über die **Streamingfunktion in das Live-Signal des Senders reinhören**
- ✓ **Automatisierte und dadurch schnelle Informationsweitergabe** bei Ausfällen innerhalb des Radio-betriebs

Ihr Kontakt für weitere Informationen:

Telefon: 0221 7101 5546, E-Mail: netzwerkmonitor@media-broadcast.com

Über MEDIA BROADCAST

MEDIA BROADCAST ist Teil der freenet Group und Deutschlands größter Serviceprovider der Rundfunk- und Medienbranche. Im Kerngeschäft projektiert, errichtet und betreibt das Unternehmen national und weltweit multimediale Übertragungsplattformen für Fernsehen und Hörfunk, basierend auf modernen Sender-, Leitungs- und Satellitennetzwerken. Der Fokus liegt dabei auf terrestrischen Sendernetzen. Hier ist das Unternehmen mit über 2.000 Sendern für UKW, DAB+ sowie DVB-T Marktführer in Deutschland und seit Mai 2016 Betreiber der DVB-T2 HD Plattform freenet TV. MEDIA BROADCAST betreut rund 750 nationale und internationale Kunden: öffentlich-rechtliche und private Rundfunkveranstalter, TV- und Radio-Produktionsfirmen, Kabelnetzbetreiber, Medienanstalten sowie private Unternehmen und öffentliche Institutionen. Das Unternehmen hat seinen Hauptsitz in Köln und mehrere Standorte in Deutschland. Für weitere Informationen besuchen Sie unsere Website oder folgen Sie uns auf Twitter.

